



GOVERNO DO ESTADO DE MATO GROSSO
SECRETARIA DE ESTADO DE INFRAESTRUTURA E LOGÍSTICA
SUPERINTENDÊNCIA DE PROJETOS

PROJETO EXECUTIVO DE ENGENHARIA DE IMPLANTAÇÃO E
PAVIMENTAÇÃO

Rodovias: Estrada Vicinal

Trecho: Campo Limpo

Sub-trecho: Entr. MT-483

Extensão: 8,61 Km

VOLUME 3C – CÁLCULO DOS VOLUMES E NOTA DE SERVIÇO DE
TERRAPLENAGEM

FEVEREIRO/2026



GOVERNO DO ESTADO DE MATO GROSSO
SECRETARIA DE ESTADO DE INFRAESTRUTURA E LOGÍSTICA
SUPERINTENDÊNCIA DE PROJETOS

PROJETO EXECUTIVO DE ENGENHARIA DE IMPLANTAÇÃO E
PAVIMENTAÇÃO

Rodovias: Estrada Vicinal

Trecho: Campo Limpo

Sub-trecho: Entr. MT-483

Extensão: 8,61 Km

VOLUME 3C – CÁLCULO DOS VOLUMES E NOTA DE SERVIÇO DE
TERRAPLENAGEM

SUPERVISAO: Secretaria Adjunta de Obras Rodoviárias
COORDENAÇÃO: Superintendência de Projetos
DIREÇÃO: Coordenadoria de Análise e Aprovação de Projetos
RESP. TÉCNICOS: Marcus Vinicius de Moraes Arruda Engenheiro Civil CREA - MT046649

FEVEREIRO/2026



ÍNDICE

1.	APRESENTAÇÃO.....	2
2.	MAPA DE SITUAÇÃO	4
3.	CÁLCULO DOS VOLUMES.....	6
4.	TERMO DE ENCERRAMENTO.....	7



1. APRESENTAÇÃO



O Município de Rondonópolis apresenta o Volume 3C – Cálculo de volumes e nota de serviço de terraplenagem referente ao Projeto Executivo de Implantação e Pavimentação da Estrada Vicinal Campo Limpo; Trecho: Entr. MT-438; Sub-Trecho: Estaca 0+0,00 – Estaca 430+12,032 com extensão de 8,61 km.

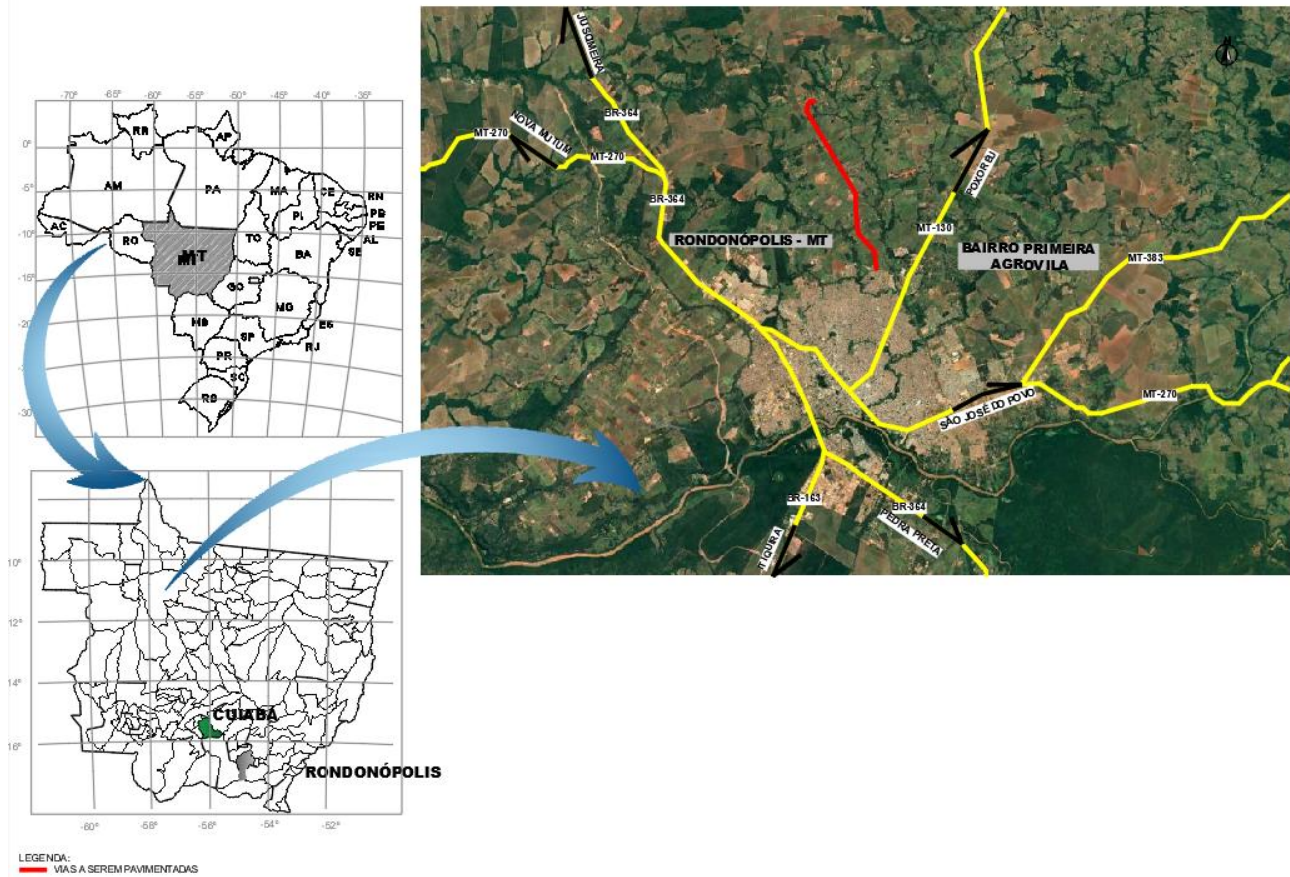
Elementos Contratuais:

Contratante:	Prefeitura Municipal de Rondonópolis
Ordem de Serviço	-
Responsáveis Técnicos	Marcus Vinicius de Moraes Arruda Engenheiro Civil CREA - MT046649
Extensão Total do Trecho:	8,61 km



2. MAPA DE SITUAÇÃO

MAPA DE SITUAÇÃO





3. CÁLCULO DOS VOLUMES

RESUMO DE TERRAPLENAGEM												
TRANSPORTE (m)		ESCAVAÇÃO (m³)					BOTA FORA	ATERRO				
INTERVALO	CORTE			EMPRESTIMO	VOLUME ESCAVADO	VOLUME ESCAVADO COMPACTADO		CORPO DE ATERRO	ACABAMENTO DE TERRAPLENAGEM	VOLUME DE ATERRO	VOLUME DE ATERRO COMPACTADO	
	1ª CAT	2ª CAT	3ª CAT									
Esc. carga transp. mat 1ª cat DMT 50 m	-			-	-	-	-	-	-	-	-	
Esc. carga transp. mat 1ª cat DMT 50 a 200m	1.075,870			-	1.075,870	860,696	-	1.075,870	-	1.075,870	860,696	
Esc. carga transp. mat 1ª cat DMT 200 a 400m	-		-	-	-	-	-	-	-	-	-	
Esc. carga transp. mat 1ª cat DMT 400 a 600m	-			-	-	-	-	-	-	-	-	
Esc. carga transp. mat 1ª cat DMT 600 a 800m	5,660			-	5,660	4,528	-	5,660	-	5,660	4,528	
Esc. carga transp. mat 1ª cat DMT 800 a 1000m	-			-	-	-	-	-	-	-	-	
Esc. carga transp. mat 1ª cat DMT 1000 a 1200m	54,450			-	54,450	43,560	-	54,450	-	54,450	43,560	
Esc. carga transp. mat 1ª cat DMT 1200 a 1400m	-			-	-	-	-	-	-	-	-	
Esc. carga transp. mat 1ª cat DMT 1400 a 1600m	-			-	-	-	-	-	-	-	-	
Esc. carga transp. mat 1ª cat DMT 1600 a 1800m	73,420			-	73,420	58,736	-	73,420	-	73,420	58,736	
Esc. carga transp. mat 1ª cat DMT 1800 a 2000m	-			-	-	-	-	-	-	-	-	
Esc. carga transp. mat 1ª cat DMT 2000 a 2500m	14,310			16.894,923	16.909,233	13.527,386	-	9.201,333	7.707,900	16.909,233	13.527,386	
Esc. carga transp. mat 1ª cat DMT 2500 a 3000m	112,520			21.810,033	21.922,553	17.538,042	-	15.547,490	6.375,063	21.922,553	17.538,042	
Esc. carga transp. mat 1ª cat DMT = 3990 m	-			210.312,085	210.312,085	168.249,668	-	127.998,698	82.313,388	210.312,085	168.249,668	
TOTAL	1.336,230	-	-	249.017,040	250.353,270	200.282,616	-	153.956,920	96.396,350	250.353,270	200.282,616	
PORCENTAGEM	0,53%			99,47%	100,00%							
PARAMETROS GEOTÉCNICO PARA SELEÇÃO DOS MATERIAIS					ISC (%)	EXP (%)	VOLUME DE ATERRO COMPACTADO (m³)				200.282,616	
							ESCAVAÇÃO MÉDIA POR KM (m³/km)				16.925,768	
							COMPACTAÇÃO DE ATERRO 100% P. N.				123.165,536	
							COMPACTAÇÃO DE ATERRO 100% P. I.				77.117,080	
MATERIAL SATISFATÓRIO COMO ACABAMENTO DE TERRAPLENAGEM DE CORTES E ATERROS					≥ 6	≤ 2	FATOR DE COMPACTAÇÃO				25%	
MATERIAL SATISFATÓRIO UTILIZAÇÃO COMO CORPO DE ATERRO					≥ 2	≤ 4	GRAU DE COMPACTAÇÃO					
MATERIAL SATISFATÓRIO PARA UTILIZAÇÃO COMO MATERIAL CONFINADO EM ATERRO					≥ 2	≤ 4	CORPO DE ATERROS				100% P. N.	
MATERIAL NÃO ADEQUADO PARA TERRAPLENAGEM (BOTA FORA)					≤2	> 4	ACABAMENTO DE TERRAPLENAGEM				100% P. I.	

DISTRIBUIÇÃO DE TERRAPLENAGEM																								
ORIGEM DO MATERIAL ESCAVADO														DISTANCIA MEDIA DE TRANSP. (KM)	MOMENTO DE TRANSPORTE (M³XKM)	DESTINO DO MATERIAL ESCAVADO						UTILIZAÇÃO	CAMADA	
LOCALIZAÇÃO						ESCAVAÇÃO	LADO	VOLUME COMPACTADO (M³)	VOLUME ESCAVADO CLASSIFICAÇÃO (M³)				LOCALIZAÇÃO											
EST. INICIAL			EST. FINAL										DIST EIXO (Km)			EST. INICIAL			EST. FINAL					
INTEIRA	FRAC		INTEIRA	FRAC												INTEIRA	FRAC		INTEIRA	FRAC				
1	+	0,000	23	+	0,000		Corte	1	CLO	860,70	1.075,870			1.075,870	0,154	165,68	8	+	0,000	12	+	0,000	Aterro 1	Corpo do aterro
180	+	10,000	180	+	10,000	2,93	Empréstimo concentrado			1.601,26	2.001,580			2.001,580	6,421	12.851,14	12	+	0,000	19	+	0,000	Aterro 1	Corpo do aterro
180	+	10,000	180	+	10,000	2,93	Empréstimo concentrado			2.512,35	3.140,438			3.140,438	6,521	20.477,22	2	+	0,000	19	+	0,000	Aterro 1	Camada final
	+			+			Corte	2	CLO	-	-			-		-		+			+		Aterro 2	Corpo do aterro
180	+	10,000	180	+	10,000	2,93	Empréstimo concentrado			3.259,79	4.074,738			4.074,738	6,099	24.850,68	27	+	0,000	42	+	16,028	Aterro 2	Corpo do aterro
180	+	10,000	180	+	10,000	2,93	Empréstimo concentrado			4.278,70	5.348,375			5.348,375	6,169	32.992,63	20	+	0,000	42	+	16,028	Aterro 2	Camada final
49	+	0,000	60	+	0,000		Corte	3	CLO	4,53	5,660			5,660	0,639	3,61	43	+	0,000	43	+	0,000	Aterro 3	Corpo do aterro
180	+	10,000	180	+	10,000	2,93	Empréstimo concentrado			3.504,88	4.381,103			4.381,103	6,092	26.689,68	43	+	0,000	56	+	0,000	Aterro 3	Corpo do aterro
180	+	10,000	180	+	10,000	2,93	Empréstimo concentrado			2.358,15	2.947,688			2.947,688	6,092	17.957,31	43	+	0,000	56	+	0,000	Aterro 3	Camada final
78	+	0,000	84	+	0,000		Corte	4	CLO	40,42	50,520			50,520	1,022	51,61	57	+	0,000	57	+	0,000	Aterro 4	Corpo do aterro
180	+	10,000	180	+	10,000	2,93	Empréstimo concentrado			5.091,68	6.364,605			6.364,605	5,940	37.802,57	57	+	0,000	81	+	0,000	Aterro 4	Corpo do aterro
180	+	10,000	180	+	10,000	2,93	Empréstimo concentrado			4.901,97	6.127,463			6.127,463	5,945	36.424,70	56	+	10,000	81	+	0,000	Aterro 4	Camada final
0	+	0,000	0	+	0,000		Corte	5	CLO	-	-			-	0,050	-		+	0,000		+	0,000	Aterro 5	Corpo do aterro
180	+	10,000	180	+	10,000	2,93	Empréstimo concentrado			8.153,13	10.191,413			10.191,413	5,683	57.912,70	82	+	0,000	95	+	0,000	Aterro 5	Corpo do aterro
180	+	10,000	180	+	10,000	2,93	Empréstimo concentrado			2.726,39	3.407,988			3.407,988	5,683	19.365,89	82	+	0,000	95	+	0,000	Aterro 5	Camada final
107	+	0,000	111	+	0,000		Corte	6	CLO	3,14	3,930			3,930	1,170	4,60	95	+	1,182	95	+	1,182	Aterro 6	Corpo do aterro
180	+	10,000	180	+	10,000	2,93	Empréstimo concentrado			8.493,36	10.616,695			10.616,695	5,537	58.788,98	95	+	1,182	124	+	0,000	Aterro 6	Corpo do aterro
180	+	10,000	180	+	10,000	2,93	Empréstimo concentrado			5.527,59	6.909,488			6.909,488	5,537	38.260,66	95	+	1,182	124	+	0,000	Aterro 6	Camada final
	+			+			Corte	7	CLO	-	-			-	0,050	-		+			+		Aterro 7	Corpo do aterro
180	+	10,000	180	+	10,000	2,93	Empréstimo concentrado			8.292,01	10.365,013			10.365,013	5,221	54.115,73	125	+	0,000	158	+	0,000	Aterro 7	Corpo do aterro
180	+	10,000	180	+	10,000	2,93	Empréstimo concentrado			6.735,71	8.419,638			8.419,638	5,221	43.958,93	125	+	0,000	158	+	0,000	Aterro 7	Camada final
159	+	10,000	180	+	1,185		Corte	8	CLO	58,74	73,420			73,420	1,736	127,46	159	+	0,000	159	+	0,000	Aterro 8	Corpo do aterro
180	+	10,000	180	+	10,000	2,93	Empréstimo concentrado			12.293,31	15.366,643			15.366,643	4,770	73.298,88	159	+	0,000	180	+	10,000	Aterro 8	Corpo do aterro
180	+	10,000	180	+	10,000	2,93	Empréstimo concentrado			4.289,12	5.361,400			5.361,400	4,770	25.573,88	159	+	0,000	180	+	10,000	Aterro 8	Camada final
	+			+			Corte	9	CLO	-	-			-	0,050	-	0	+	0,000	0	+	0,000	Aterro 9	Corpo do aterro
180	+	10,000	180	+	10,000	2,93	Empréstimo concentrado			3.358,62	4.198,275			4.198,275	4,571	19.189,69	180	+	10,000	207	+	7,065	Aterro 9	Corpo do aterro
180	+	10,000	180	+	10,000	2,93	Empréstimo concentrado			4.825,12	6.031,400			6.031,400	4,571	27.568,62	180	+	10,000	207	+	7,065	Aterro 9	Camada final
180																								



4. TERMO DE ENCERRAMENTO



O presente volume correspondente ao Volume 3A – Estudos Geotécnico referente ao de Projeto Executivo de Implantação e Pavimentação, da Estrada Vicinal Campo Limpo; com extensão de 8,61 km.

Marcus Vinicius de Moraes Arruda
Engenheiro Civil CREA - MT046649